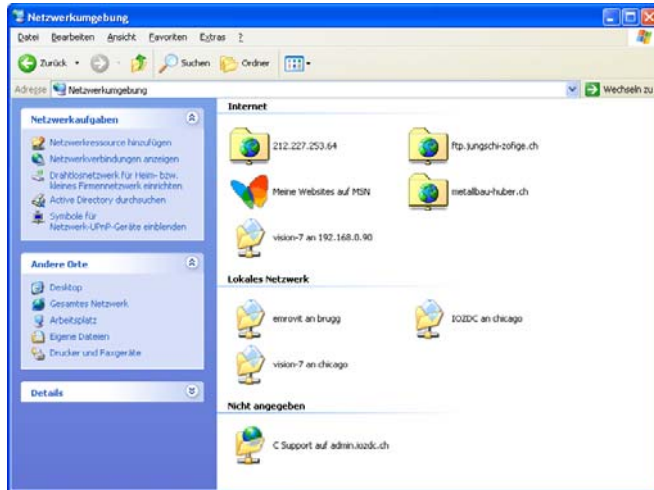
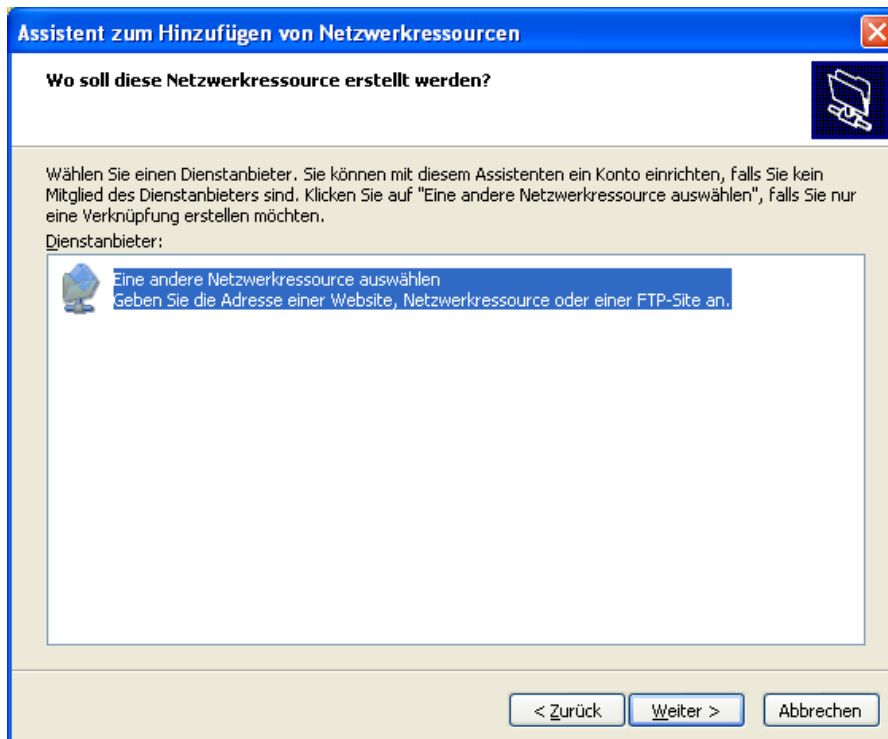


Netzwerkanbindung mit WebDAV (Windows XP)

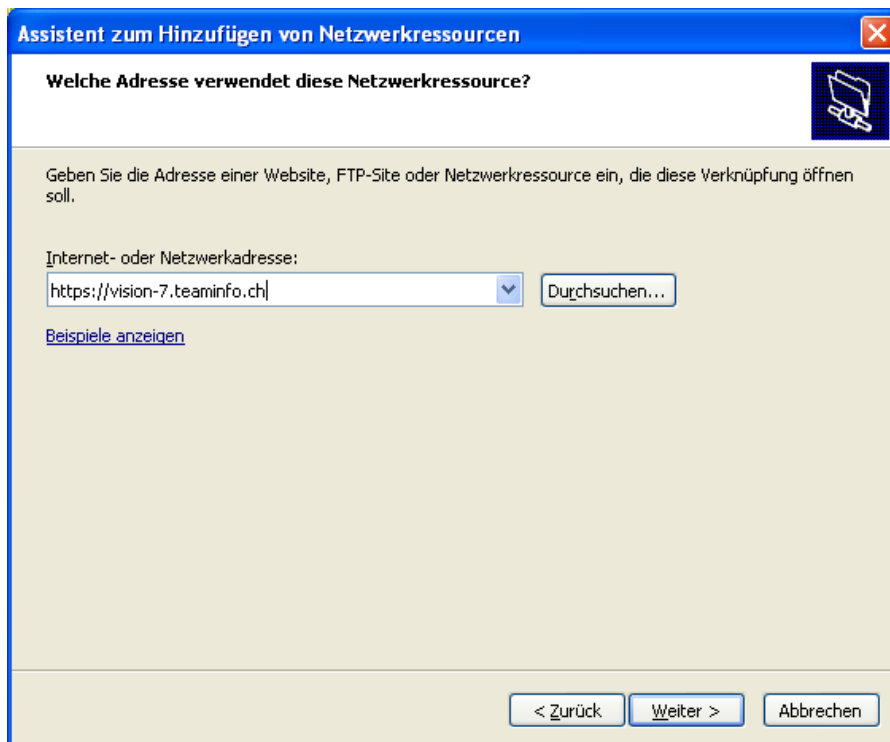
Wählen Sie im Arbeitsplatz *Netzwerkumgebung*.



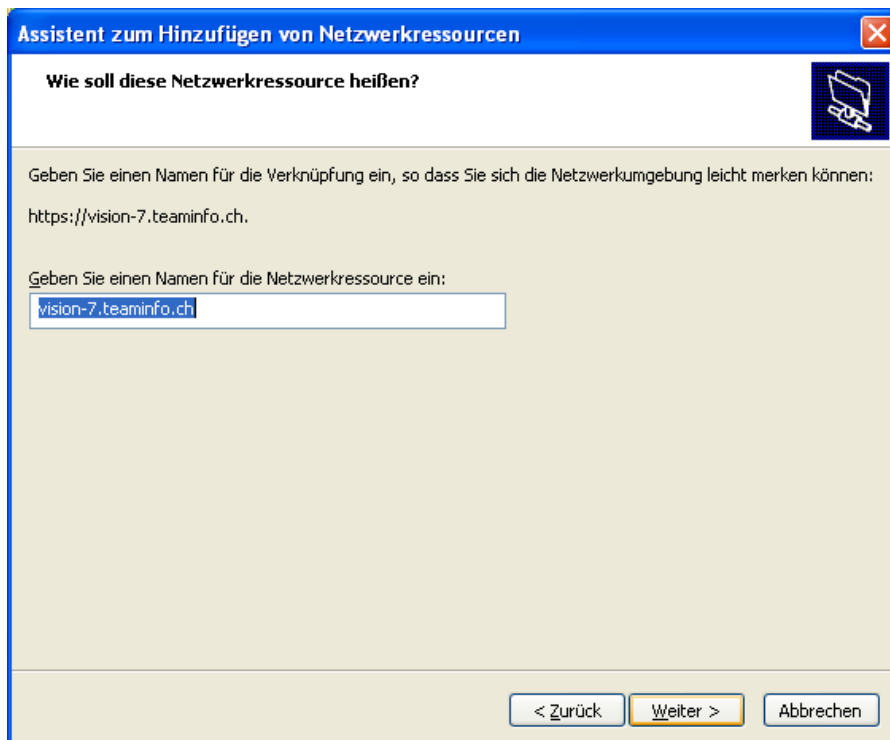
Klicken Sie auf *Netzwerkressource hinzufügen*, dann auf *Weiter*.



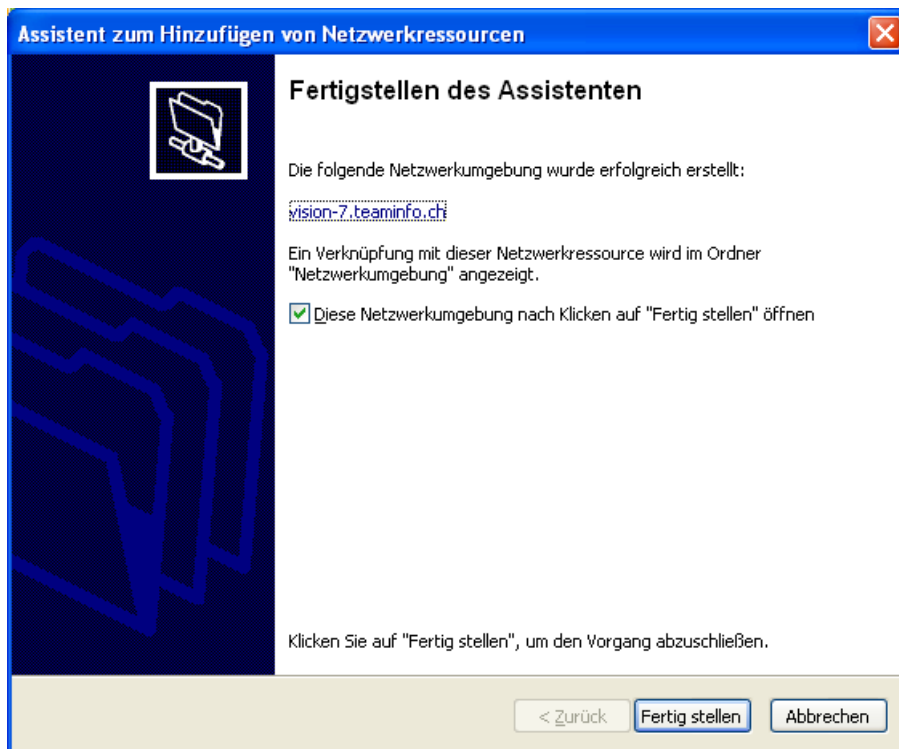
Klicken Sie auf *Weiter*.



Geben Sie die Adresse der *Website* ein und klicken Sie auf *Weiter*.



Geben Sie den gewünschten *Namen* ein für die Netzwerkressource und klicken Sie auf *Weiter*.



Klicken Sie auf *Fertig stellen*.